

コマの種類と組み立て方

組み立てに必要なもの
のり、はさみ(カッター)

※展開図を厚紙に貼り付けて組み立てると、より素敵に仕上がります。

・カッパ族x6(2色x各3)



・カッパハウスx2(2色x各1)

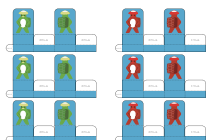


・ゲームボードx1

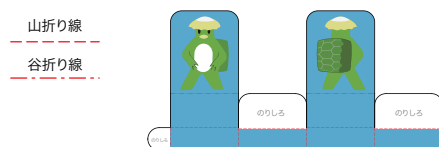


カッパの組み立て方(赤、緑共通)

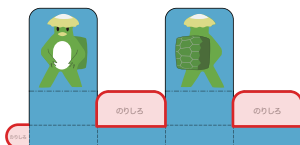
①A-1～A-6の展開図を切り離します。



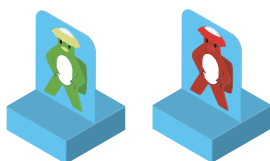
②線にそって、折り目をつけます。



③のりしろにのりをつけます。

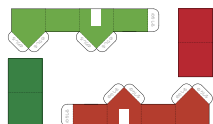


④接着して、完成!



カッパハウスの組み立て方(赤、緑共通)

①B-1～B-4の展開図を切り離します。



②線にそって、折り目をつけます。



③のりしろにのりをつけます。



④B-1とB-2を接着して、完成!



ゲームボードの組み立て方

ゲームボードは切りとるだけでオッケー。ボール紙など厚手の紙に貼ると、本格的になります!

ルールブック切り離し線

カッパハウス



2人用/15分/6歳～

©2018,2020 東京ゲームメイカーズ
カッパハウス_Print & Play版_組立方とルール

カッパハウス(オリジナル版)

ゲームデザイン: オグランド(あそびつながるLabo.)
アートワーク: 秋山乃佑 (HAFT DESIGN)
テーマ設定: 西田寛輔(とのさまラボ)

カッパハウス(Print & Play版)

ゲームデザイン: オグランド(あそびつながるLabo.)
ペーパークラフト原案: 西田寛輔(とのさまラボ)
アートワーク: 秋山乃佑 (HAFT DESIGN)

<https://tokyogamemakers.com/>

■ストーリー

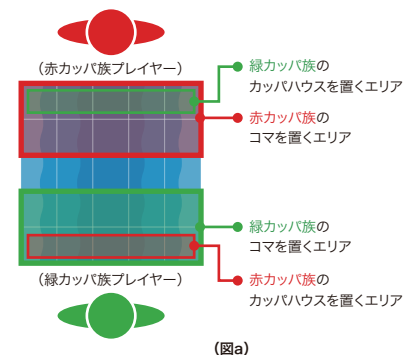
2つのカッパ族が楽しく遊んでいました。あまりにも楽しかったので、ご飯も食べることも、帰る時間も忘れてしまっていました。お腹もすいたし、早く帰らないと人間たちに見つかってしまいます。人間たちに見つかる前にカッパハウスに帰りましょう!そして大好物のきゅうりを食べるのです!

■勝利条件

自分のカッパ族のコマ3つすべてを、相手より先に自分のカッパハウスに到着させたら勝利です。

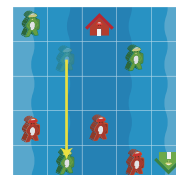
■準備

どちらの色のカッパ族を担当するかを決めます。カッパ族の鳴きまねが上手な方が先手です。勝負がつかなければ、きゅうりがより好物な方が先手になります。ボードを挟んで向かい合わせに座ります。先手側から順番に、まずは自分の色のカッパハウスをボードの相手側(図a参照)の5マスいずれかに置きます。お互いがカッパハウスを置いたら、自分のカッパ族を1つずつ交互にボードの自分側の2列の中(図a参照)で、相手のカッパハウスが無いマスに置きます。お互いにカッパハウスと全てのカッパ族を置き終えたら、準備完了です。

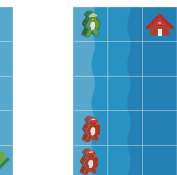
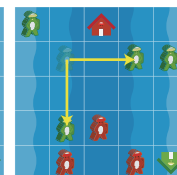


■ルール

先手側から順番に自分のカッパ族を1つ選び、動かします。カッパ族は一方方向に直線上に一気に進みます。ボードの端、相手のカッパ族、相手のカッパハウス、自分のカッパ族にぶつかったら止まります。(図b) 相手のカッパ族、相手のカッパハウス、自分のカッパ族がいるマスには入れません。飛び越すことも出来ません。自分の家のマスに到達したら、そのカッパ族は無事にカッパハウスに到着できましたので、ボードから取り除いて脇に置いておきます。(図c) このようにして、どちらかが勝利条件を達成するまで続けます。



(図b)



(図c)